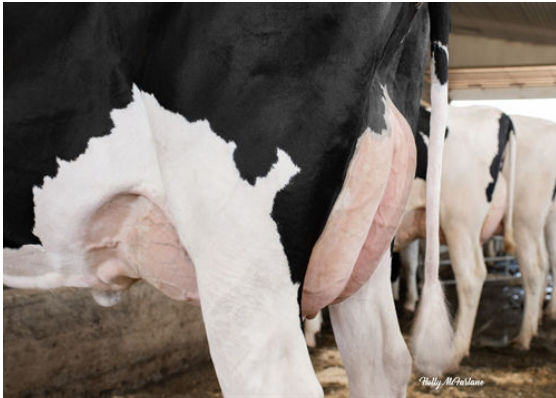




LADYS-MANOR OCTOBERFEST  
 MS HUE TANGO 57644 VG-86-2YR-USA 3\*  
 MR WELCOME HILL TANGO  
 LOOKOUT PESCE EPIC HUE VG-86-3YR-USA 3\*  
 GENERATIONS EPIC  
 COOKIECUTTER MOM HUE VG-88-2YR-CAN 21\*



WESTCOAST FORTUNE GOLDIE 5870



PROGENESIS FORTUNE PALAU

**GTPI 2469**

TD TR TL TY MWT TV 99%-I HH1F HH2F HH3F HH4F HH5F HH6F HCDF HMWF

Reg. #: HOCANM12302930 aAa: 423165 DMS: 126  
 Nacimiento: 08/12/2015 Caseína Kappa: AB Caseína Beta: A1A2

**PRODUCCIÓN** 2129 Hatos 8110 Hijas 99% Conf. MACE-G / 12-24

Leche lbs	Grasa lbs	Grasa %	Proteína lbs	Proteína %
521	41	+0.08	30	+0.05
NM\$ 403	CM\$ 420	FM\$ 323	GM\$ 415	DWP\$ 293
Eficiencia de Conversión 69	IR -2	Comida Ahorrada -426	Eficiencia Metano 102	

Promedio de la Hija (kg-ME) Leche **26,001 lbs** Grasa **1,059 lbs** Proteína **858 lbs**

**SALUD Y FERTILIDAD** Inmunidad 100

Vida Productiva	2.6	Inmunidad de los terneros	93
SCS	2.58	Tasa Preñez Vacas	2.9
Tasa de preñez de las hijas	2.5	Tasa Preñez Novillas	-1.1
Supervivencia	0.6	Facilidad del Parto	2.3% 98% Conf.
Durabilidad Novillas	1.9	Facilidad del Parto - Hijas	2.0% 98% Conf.
Índice de Fertilidad	2.4	Nacen Muertas	5.7%
		Hijas con crías muertas	5.1%

**CONFORMACIÓN** 1381 Hatos 5161 Hijas 98% Conf. MACE / 12-24

PTA Tipo	0.41	Compuesto Corporal	2.82
Compuesto de Ubres	0.93	Compuesto Lechero	-1.18
Compuesto de Patas y Pezuñas	-2.88		

Estatura		Alta	+2.63
Fortaleza		Fuerte	+1.89
Prof. Corporal		Profunda	+0.48
Forma Lechera		Tosca	-1.61
A. de la Grupa		Isquiones Altos	-0.15
Amplitud de Grupa		Ancha	+0.34
Vista Lat. P. Traseras		Rectas	-6.22
Patras Traseras, Vista de Atrás		Corvejones Metidos	-0.64
Ang. Talón		Alto	+2.25
Compuesto de Patas y Pezuñas		Bajo	-2.11
Inserción ubre Delantera		Fuerte	+2.41
Ancho Ubre Trasera		Ancha	+1.59
Altura Ubre Trasera		Baja	-0.27
Ligamento Central		Fuerte	+0.12
Prof. Ubre		Poco Profundo	+3.29
Posición Pezones Delanteros		Cerrados	+0.63
Longitud de Pezones		Cortos	-1.40
Posición Pezones Traseros		Cerrados	+0.38